

# Byautvecklingsplan



# 2013

# Nyåkersbygden



# (Brattsbacka, Orrböle och Nyåker)





<b>Bakgrund</b> .....	<b>6</b>
<b>Arbetsätt</b> .....	<b>7</b>
<b>Nuläge</b> .....	<b>7</b>
<b>Resultat 2012</b> .....	<b>7</b>
Genomförda, påbörjade eller införda aktiviteter utifrån planen för 2012 .....	8
<b>Statistik</b> .....	<b>9</b>
<b>Beskrivning</b> .....	<b>11</b>
Bygden igår och idag .....	11
Hot och möjligheter .....	11
Trender .....	12
<b>Målbild</b> .....	<b>13</b>
<b>Visionen</b> .....	<b>13</b>
<b>Mål</b> .....	<b>14</b>
<b>Genomförande</b> .....	<b>14</b>
<b>Planerade aktiviteter</b> .....	<b>14</b>



# Bakgrund



## Arbetsätt

Arbetet med byatutvecklingsplan initierades första gången i styrelsen för Nyåkersbygdens intresseförening redan i september 2010. Intresseföreningens styrelse kallade via bygdens informationsblad alla intresserade till möte i februari 2011 för att diskutera byautveckling. Detta resulterade i 2011 års plan. Efter detta har uppföljning och revidering skett varje år. Inför 2013 års revidering bearbetades planen först i styrelsen för Nyåkersbygdens intresseförening under februari och den bearbetade planen gjordes tillgänglig via hemsidan för att få bredare förankring och synpunkter. Byautvecklingsplanen har även diskuterats och bearbetats i Orrböle och Brattsbacka bygdegårdsföreningar . Vid Nyåkersbygdens årsmöte 24 mars diskuterades och fastställdes planen.

.

## Nuläge

## Resultat 2012

Under 2012 flyttade tio personer varav tre barn till Nyåkersbygden. Detta uppfyller vårt uppsatta mål för inflyttningen 2012.



Av de uppsatta aktiviteterna från Byautvecklingsplanen 2012 har följande aktiviteter genomförts, påbörjats eller införts som fasta aktiviteter.

### Genomförda, påbörjade eller införda aktiviteter utifrån planen för 2012

Aktivitet	Genomförande	Ansvarig	Uppföljning
Underhåll av våra samlinglokaler	Planering, bidragsansökningar mm inför ombyggnad	Resp styrelse	Ansökningar till Boverket om bidrag genomfört (Orrböle och Nyåker)
Barn och ungdomsverksamhet	Fortsätta med barn- och tonårsgrupperna i kyrkan	SALT Nyåker (EFS ungdomsförening)	Tonårsgrupp varannan fredag
Uppdatering av hemsidan		Intresseföreningen	Löpande
Rekrytering	Försöka skaffa nya personer som kan driva projekt och aktiviteter	Alla föreningar	Pågår ständigt
Inventering av hus och lägenheter	Genom Brobygden-projektet samverkan med Norrfors	Brobygdens styrgrupp	Projektet avslutat under 2012 men med ambition om fortsatt samverkan
Inflyttningskampanj	Jobba vidare med Brobygdens inflyttningsprojekt Välkomstmiddagar Mm	Brobygden  Alla föreningar	Fortlöpande
Anslagstavla om bygden	Skylt efter vägen som beskriver bygden på flera språk	Brobygden	Påbörjat via Brobygden, skyltarna beställda men ej uppsatta
Tydliggöra området för de som passerar	Vägs skyltar sätts upp vid infarterna till Brobygden	Brobygdens styrgrupp	Skyltarna beställda men ej uppsatta

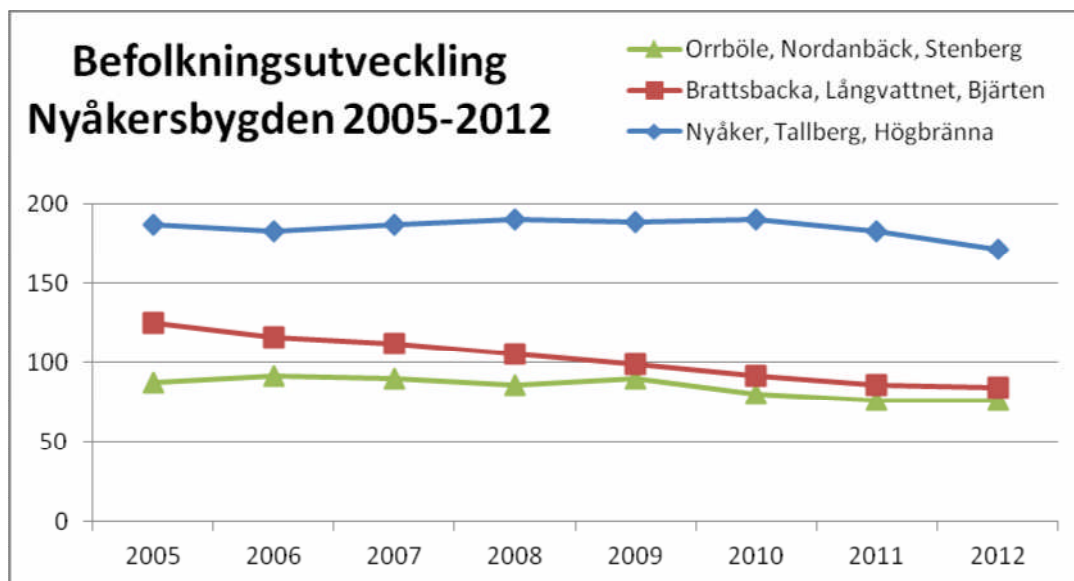




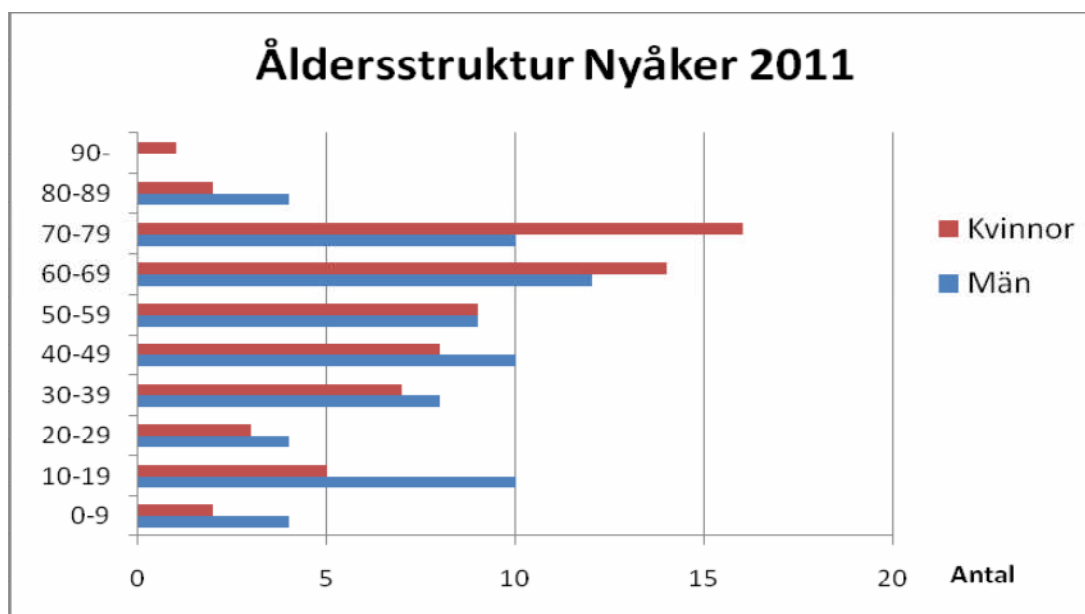
Gemenskaps- befrämjande aktiviteter	Respektive förening ordnar diverse gemenskapskvällar	Alla föreningar	Många aktiviteter genomförda ex, Julbord, Fredagsmys, Vardagmiddagar, Caféer, Kulturarrangemang osv
Samverka med studieförbund vid aktiviteter	Ökar möjligheterna för fortbildning och kulturellt utbud	Resp förening	Pågår ex: Trivselkvällar med underhållning under sommaren
Underhålla vandningsleder, skoterleder, badplatser och utflyktsmål		Respektive föreningar	Fortlöpande
Kultur arrangemang	Teaterarrangemang Musikcafe	Alla föreningar	Genomfört och fortlöpande
Fisketurism	Fisketävlingar	Fiske- föreningarna	Årligen (Brattsbacka)

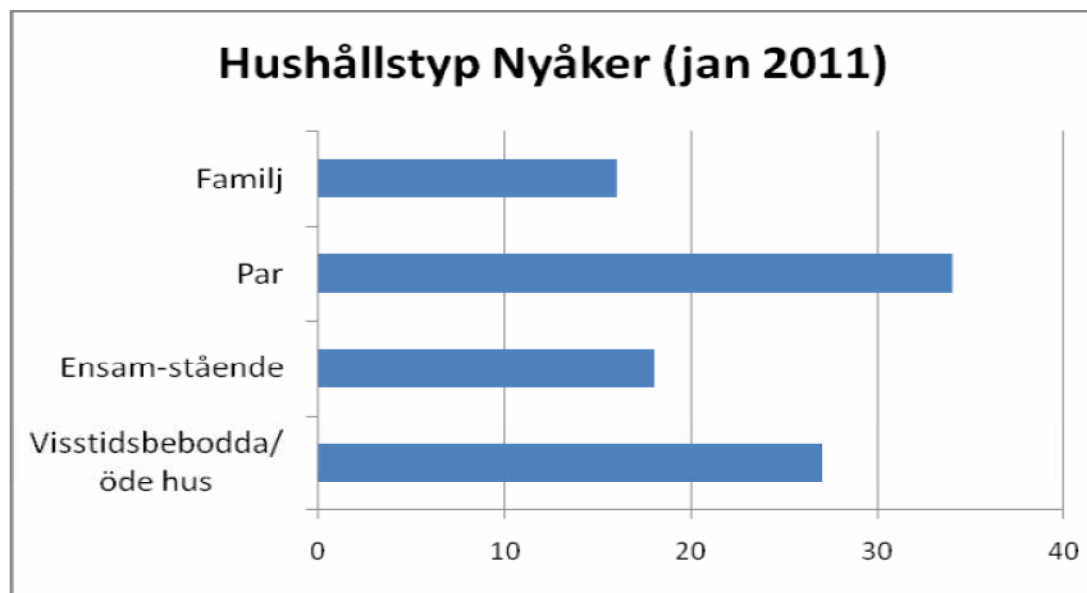
## Statistik





Område	2005	2006	2007	2008	2009	2010	2011	2012
Orrböle, Nordanbäck, Stenberg	88	92	90	86	90	80	76	76
Brattsbacka, Långvattnet, Bjärten	125	116	112	105	99	92	86	84
Nyåker, Tallberg, Högbränna	187	183	187	190	188	190	183	171





## Beskrivning

### Bygden igår och idag

Se bilaga 1 "Bakgrund och nuläge Nyåkersbygden 2012"

### Hot och möjligheter

Hot	Möjligheter
-----	-------------

<ul style="list-style-type: none"> <li>• Kommunens beslut om nedläggning av skolan</li> <li>• Avstånd och vägstandard</li> <li>• Kommunikationer</li> <li>• Arbetstillfällen (risk för flytt av pepparkaksfabriken)</li> <li>• Åldersfördelning</li> <li>• Svårigheter att driva affären</li> <li>• Utflyttning</li> <li>• Kommunens fokus på större orter + besparingskrav</li> <li>• Negativa attityder (från kommun och inom området)</li> <li>• Husbrist (stor andel sommarboende)</li> </ul>	<ul style="list-style-type: none"> <li>• Naturen med jakt, fiske mm</li> <li>• Driva butiken i kombination med annan verksamhet</li> <li>• Tallbergsbroarna och andra turistattraktioner</li> <li>• Årstiderna</li> <li>• Stora landområden för rekreation</li> <li>• Billiga huspriser</li> <li>• Aktivt föreningsliv och god samverkan</li> <li>• Bra grundförutsättningar (ex turism, förskola, bibliotek, butik, bränsle)</li> <li>• Nyinflyttade från olika länder berikar bygden, nya ögon</li> <li>• Positivt synsätt</li> <li>• Sommarboende kan bli "åretrunt-boende" eller hyras ut</li> <li>• Samarbete med Norrforsbygden</li> <li>• Pepparkaksland</li> <li>• Vidmakthålla befintliga samlingslokaler</li> <li>• Närhet till Resecentrat</li> <li>• Närhet till skidbackar och skidspår</li> <li>• Välutvecklat skoterledsnät</li> <li>• Flera museer</li> <li>• Flera välmående företag</li> </ul>
---	--

## Trender

Senaste åren har det varit en relativt stor andel inflyttade med utländskt ursprung. Flera familjer från Tyskland, Litauen och Ryssland har flyttat till bygden. Det finns även vissa tecken på att personer i övre medelåldern återvänder till sina rötter.



# Målbild

## Visionen

### **En levande och trivsamt bygd med blomstrande företag och välutvecklad service**

- ❖ Bibehållen/utvecklad service
  - Behålla förskola och återinförande av skola till årskurs 6
  - Affären kvar i utökad version
  - Äldreboende
  - Restaurang
- ❖ Företagsvänligt klimat med fler arbetstillfällen
- ❖ Ökad befolkningsmängd
  - "Åretrunt"-boende i alla fastigheter
  - Nya bostadsområden med hus och lägenheter
  - Ökad inflyttning framför allt av barnfamiljer
  - Tilltalande boendemiljö för alla nationaliteter och åldersgrupper
- ❖ Bättre infrastruktur
  - Bra vägar och kommunikationer
  - Bredbandstillgång med god kvalitet till alla
  - Aktuella hemsidor
- ❖ Blomstrande turismnäring med övernattningsmöjligheter
- ❖ Bibehållen eller ökade föreningsaktiviteter för alla åldrar
- ❖ Öppen famn för "Gröna-vågen"



## Mål

- Inflyttning av mer än 10 personer varav minst 2 barn under 2013
- 50 % av nuvarande obebodda hus ska ha Åretrunt-boende inom 5 år

## Genomförande

### Planerade aktiviteter

Aktivitet	Tidsplan	Genomförande	Ansvarig	Uppföljning
Underhålla våra samlingslokaler	Löpande	Respektive förening inventerar behov och åtgärdar sina lokaler	Respektive förening	
Äldreboende i Nyåker		Utreda möjligheter	Styrelsen Nyåkersbygdens intresseförening	
Förbättra förutsättningarna för företagare	?	Bilda en företagsgrupp för att stödja befintliga och stimulera nya		Förfrågan gjorts
Sälja tomter		Inventera tomttillgång	Brobygdens styrgrupp	



Marknadsföring		Turism Boende Ambassadörer Media Skyltning längs E4	Brobygden + alla föreningar	
Utveckla hemsidor	Löpan de	Diskussionsforum? Ökad länkning Uppdatering	Resp förening med egen hemsida	
Projektidéer		Utveckling av Tingshuset: - Vandrarhem - "Rättegångs- föreställningar"		
Projektidéer		Pepparkakslandet (Lekstuga, lekland...)		
"Faddersystem" för nyinflyttade	Hela året	Utse fadder till nyinflyttade familjer	Alla föreningar	
Upprustning av Orrböle bygdegård	2013	Start maj 2013	Orrböle bygdegårdsförening	
2012 års projekt att i samverkan med Nordmalings Kommun skapa ett bredband/fibernät för alla boende och företag inom byarna Orrböle, Nordanbäck Stenberg via G:a Brattsbacka, samt att ansluta till det befintliga fibernätet i Nyåker	Start våren 2012	Under våren 2012 genomfördes ett stort informationsmöte med berörda byar angående bredbandsprojektet. Från kommunens sida inväntar man beslut från vindkraftsparkernas projektägare enligt Tommy Oskarsson som var närvarande vid mötet	Orrböle bygdegårdsförening mfl	
Internationell matfest		Matfest med mat från alla länder som är representerade i bygden	Brobygden?	
Förbättra trafikmiljön i byn		Skrivelse till trafikverket om åtgärder för att göra trafikmiljön bättre genom Nyåker	Nyåkersbygdens intresseförening	

Gemenskapsbefrämjande aktiviteter	Vår och höstaktiviteter	Fortsätta gemenskapskvällar med förtäring	Alla föreningar	
Utveckla köket i Byahuset	Hösten 2013	Ombyggnad/tillbyggnad av kök i Byahuset med bla installation av diskmaskin	Nyåkersbygdens intresseförening	Bidragsansökningar insända
”Konststig”	Nov-13	Utreda möjligheter för projektmedel	Nyåkersbygdens intresseförening	
Attraktiva fiskevatten	2013	Fortsätta plantera in fisk i den sjö vi gör idag, och försöka fortsatt hålla en god tillgänglighet till övriga fiskevatten i området	Brattsbacka/Långvattnets fiskevårdsområde	
Aktiv bygdegård, med bibliotek, väv och bagarstuga, samt museum i Brattsbacka. Vandringsleder	2013	Med enade krafter hålla liv i Bygdegård och Museum. Underhålla befintliga vandringsleder	Brattsbacka by och bygdegårdsförening mfl	Ny bro, Brattsbacka museum
Bibliotek	Hösten -13	Utreda möjligheter för ett bibliotek i Byahuset	Nyåkers intresseförening	
Bättre vägar	Hösten -13	Förnyade påtryckningar till trafikverket om vägförbättringar	Brobygden/ Nyåkers intresseförening/ företagare	

Med vänlig hälsning från våra föreningar genom:

Mikael Fredlander  
(ordförande)

Lena Jonsson  
(ordförande)

Kenneth Sjöström  
(kassör)

Nyåkersbygdens

Orrböle

Brattsbacka



NORDMALINGS KOMMUN



intresseförening

bygdegårdsförening

bygdegårdsförening

